

1

## ¿Qué ha pasado en las cuencas de los ríos Cauca y San Jorge?



**27 de agosto/2021:** rompimiento del dique marginal del río Cauca en Caregato (San Jacinto del Cauca).

**Febrero - noviembre/2022:** afectación en las obras de cierre de Caregato por creciente del río Cauca, situación que mantiene activo el ingreso de agua hacia La Mojana.

2

## ¿Qué ha pasado recientemente (08 al 09 de noviembre)?



**Lluvias** de variada intensidad a lo largo del territorio mojanero, las más fuerte se dieron sobre zonas de los municipios de Ayapel, Nechí, Guaranda, San Jacinto del Cauca, Majagual y Achí.



**Niveles en ascenso** en: *i)* Bajo San Jorge entre Ayapel y Magangué, *ii)* Bajo Nechí y sus aportantes *iii)* Bajo Cauca entre Valdivia y Caregato y *iv)* Brazo de Loba en su recorrido por Magangué.



## Reporte comunitario



**Inundaciones por muy altos niveles**, en: *i)* corredor del río San Jorge desde Ayapel hasta Magangué *ii)* corredor de los caños Mojana, Pancegüita y sistema cenagoso asociado en los municipios de Sucre y Majagual; y *iii)* zona del Bajo del Magdalena entre El Banco y Plato.



**Inundaciones por ingreso del río Cauca** en áreas de drenaje de: *i)* caño San Matías: desde Los Arrastres (Guaranda) hasta Parcelas de Santa Fe (San Benito Abad); *ii)* caño Rabón: desde Gavaldá (Guaranda) hasta La Plaza (San Benito Abad) y *iii)* caño Vioria: desde Cecilia (Ayapel) hasta Cuiva (San Benito Abad).

3

## ¿Qué esperamos (09 al 10 de noviembre)?



**Lluvias** finalizando la tarde por sectores que incluso se extenderían a las horas de la noche, en amplios sectores del territorio mojanero.



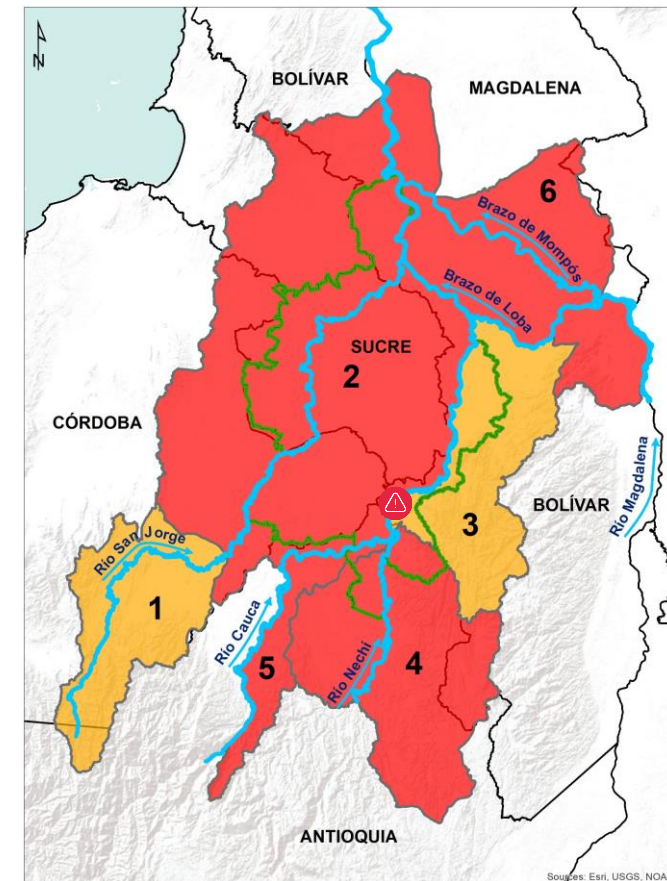
**Niveles en ascenso** en: *i)* río San Jorge entre Montelíbano y Magangué, *ii)* Bajo Nechí y sus aportantes y *iii)* Bajo Cauca entre Valdivia y Pinillos.

**Probabilidad de incrementos** en los aportantes a las cuencas del Bajo Nechí y Alto San Jorge.



## Recomendaciones

Especial atención a las poblaciones ribereñas asentadas en las proximidades del río Cauca en el tramo Caucasia-Nechí, por persistencia del ascenso de niveles.



Alerta ROJA

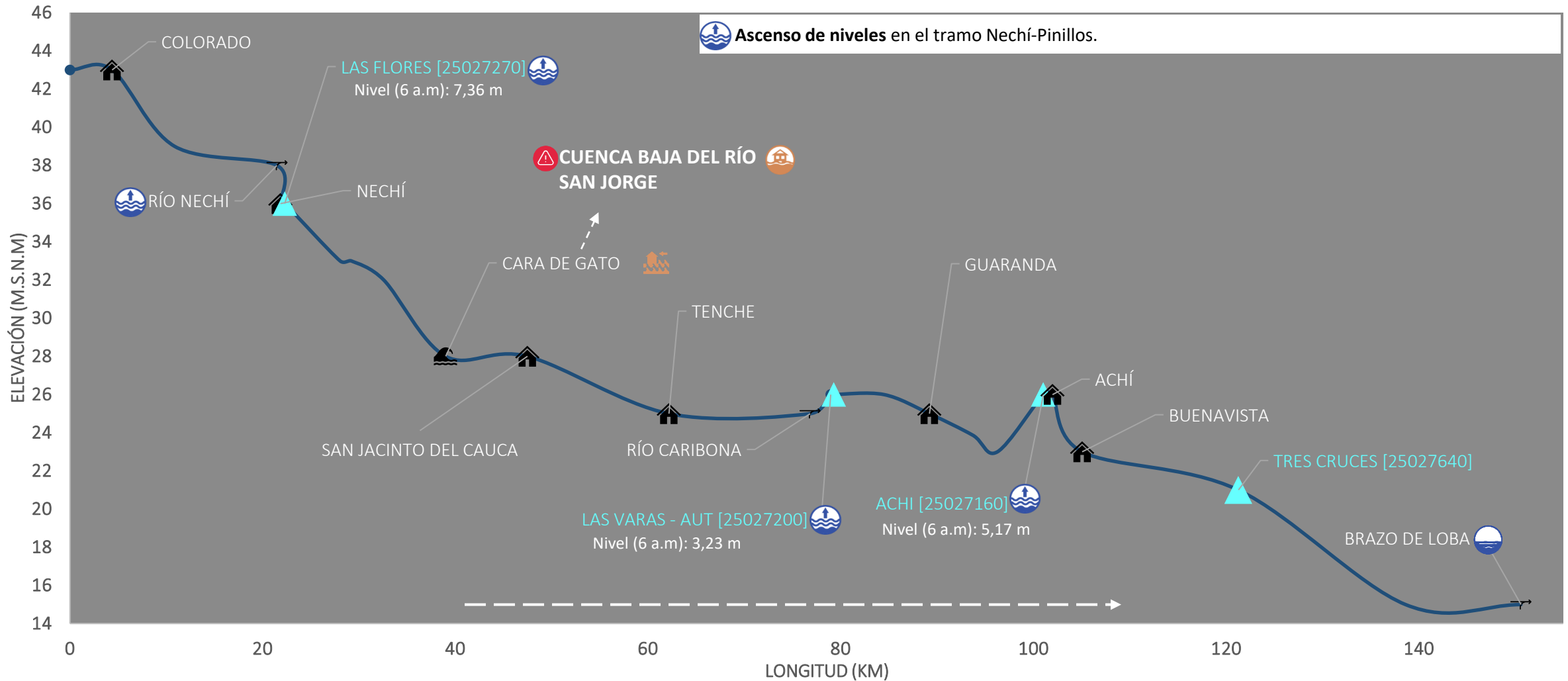
**PARA TOMAR ACCIÓN:** 2) Bajo San Jorge, 4) Bajo Nechí y sus aportantes, 5) río Cauca entre Valdivia y Nechí. y 6) Bajo Magdalena (entre El Banco y Plato). Alerta roja puntual en Caregato (San Jacinto del Cauca).



Alerta NARANJA

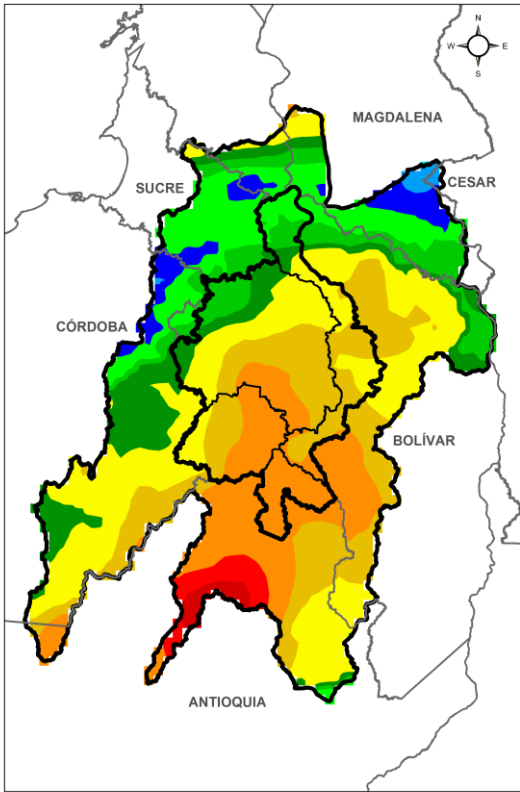
**PARA PREPARARSE:** 1) Alto San Jorge y aportantes, 3) Bajo Cauca (entre Nechí y Pinillos),

### III. Condiciones hidrológicas actuales en el Bajo Cauca (tramo Nechí-Pinillos)

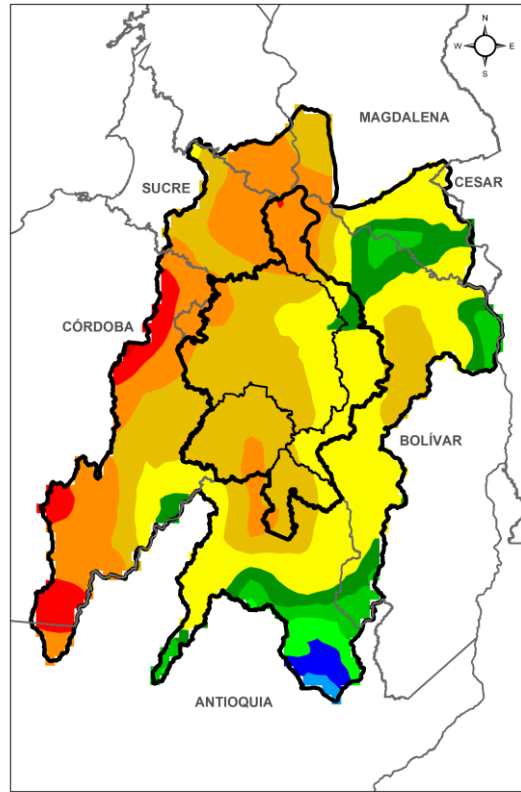


PUNTOS DE INTERÉS RÍO CAUCA (TRAMO NECHÍ-MAGANGUÉ)	ALERTAS HIDROLÓGICAS	CONDICIONES HIDROLÓGICAS	ZONAS DE EMERGENCIA
Estación hidrológica IDEAM	<b>Alerta ROJA</b> Para tomar acción	Niveles en ascenso	Inundación por desbordamiento
Población	<b>Alerta NARANJA</b> Para prepararse	Niveles en descenso	Inundación por rompimiento margen derecha
Rompedero	<b>Alerta AMARILLA</b> Para informarse	Niveles estables	Inundación por rompimiento margen izquierda (Mojana)
Confluencia	<b>Condiciones NORMALES</b> Sin alerta	Tránsito de creciente	

PRONÓSTICO PARA EL 09 AL 10 DE NOVIEMBRE



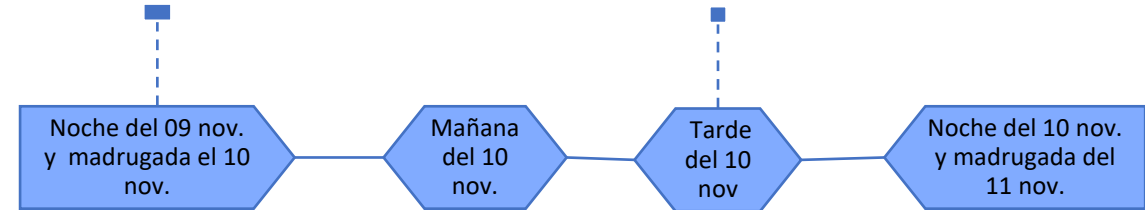
ACUMULADO DEL 09 AL 10 DE NOVIEMBRE



ACUMULADO DEL 10 AL 11 DE NOVIEMBRE

Lluvias por sectores sobre el Alto San Jorge, Bajo Cauca, Bajo Nechí y Bajo Magdalena.

Parcialmente nublado sin lluvias



Sin lluvias

Lluvias sobre La Mojana y las cuencas que influyen sobre ella.

**Equipo de trabajo Centro Regional de Pronóstico  
y Alertas Tempranas de LA MOJANA**

Elaborado por:  
**NATALIA MUÑOZ**, Hidróloga  
**AARÓN OMAÑA**, Meteorólogo

Con la colaboración de:  
**PABLO GARCÍA**, SIG

[www.corpomojana.gov.co](http://www.corpomojana.gov.co)

**Correo Electrónico:**  
[corpomojana@corpomojana.gov.co](mailto:corpomojana@corpomojana.gov.co)  
Cra. 21 # 21 A – 44 San Marcos - Sucre  
Teléfono: (+575) 295 5347

**YOLANDA GONZALEZ HERNÁNDEZ**,  
Directora General IDEAM.  
**MARTHA CECILIA CADENA**,  
Jefe Oficina del Servicio de Pronósticos y Alertas  
[www.ideam.gov.co](http://www.ideam.gov.co)

**Correos electrónicos:**  
[servicio@ideam.gov.co](mailto:servicio@ideam.gov.co),  
[alertas@ideam.gov.co](mailto:alertas@ideam.gov.co)

Calle 25 d # 96b - 70, piso 3. Bogotá, D.C.  
Teléfono: 307 5625 ext. 1334 - 1336.

**LILIANA QUIROZ**, Directora General de la Corporación para el Desarrollo Sostenible de La Mojana y el San Jorge-CORPOMOJANA.

**JAVIER PAVA SÁNCHEZ**, Gerente del Fondo Adaptación

**JIMENA PUYANA**, Gerente Nacional de Desarrollo Sostenible del PNUD